

RONTEC

www.rontec.lu



Distribué par:

GT-SAT INTERNATIONAL S.A.R.L.

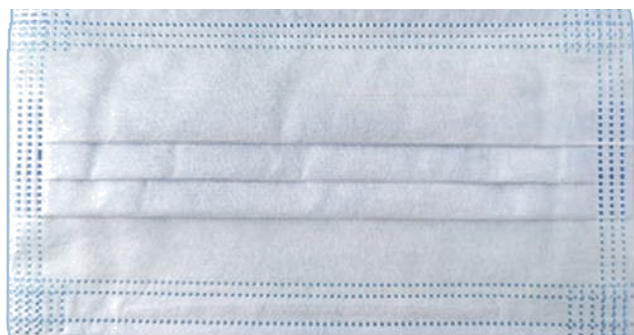
Luxembourg

Dimensions du produit: 17.5 cm x 9.5 cm

Structure: 3 couches matériau non-tissé

BFE \geq 95% : Conformité à la norme YY / T0969-2013

Conforme à la norme européenne 14683: 2019



Côté Intérieur (blanc)



Côté Extérieur (bleu)

Élastique ultra doux
Bandes en non-tissé
Pour le confort et la
sécurité du porteur



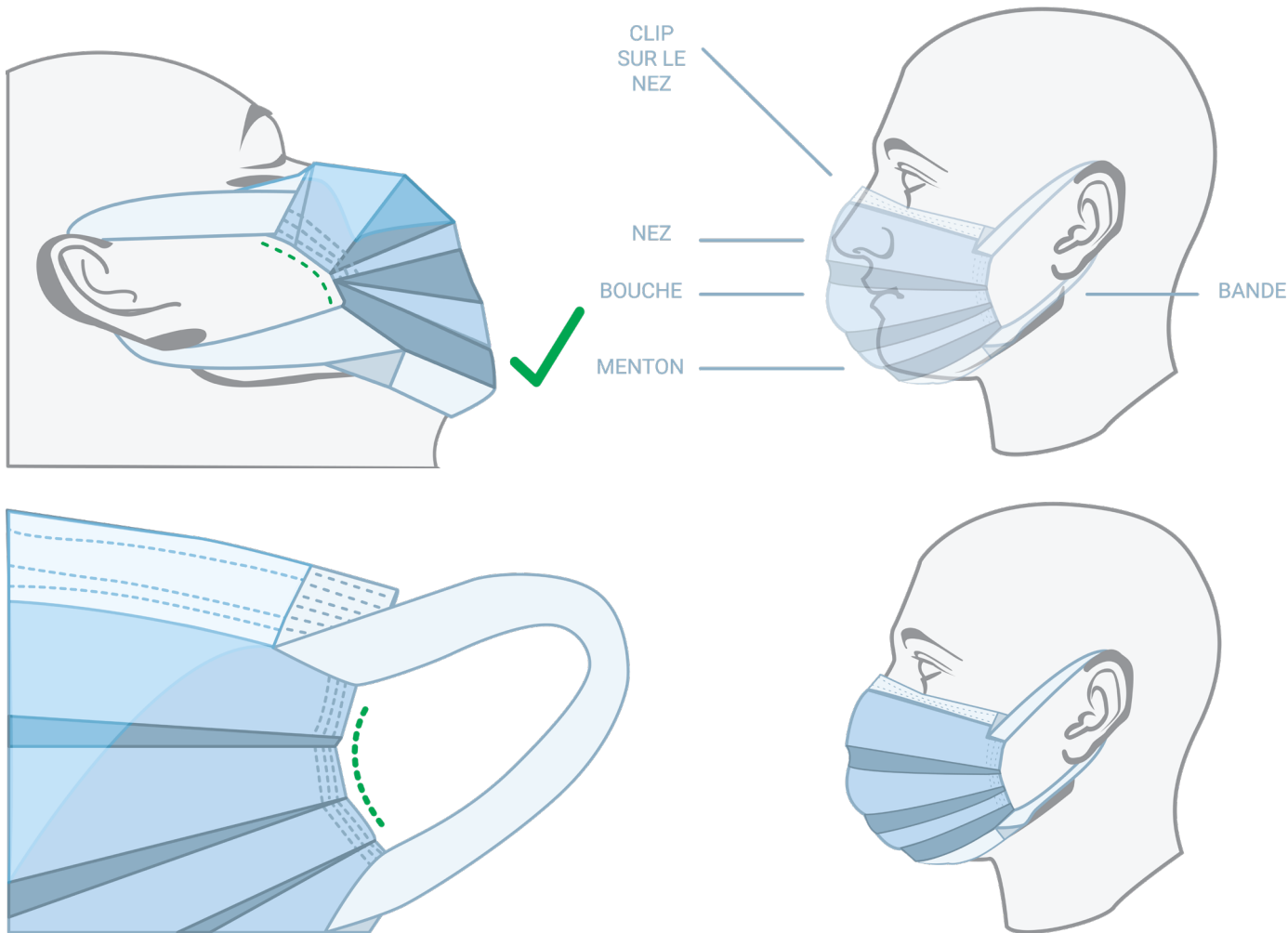
Emballage Individuelle



Emballés dans une boîte

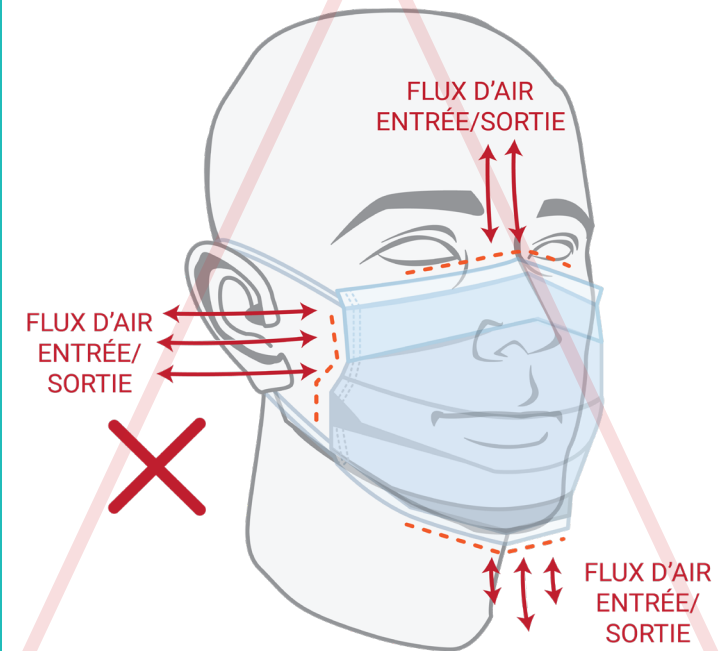
Notre masque facial médical a des bandes élastiques et bords flexibles, conçus de manière à adhérer parfaitement à la surface de la peau, sans se froisser au niveau des plis. Cela garantit une couverture complète de la protection sur le visage, et un flux d'air filtré.

Le clip reste confortablement sur le nez et peut être facilement ajusté au confort du porteur.



Les masques chirurgicaux réguliers n'offrent pas cette protection, parce que leurs bords ne sont pas collés sur la peau.

Cela signifie que le flux d'air passe par tous les côtés à l'intérieur et à l'extérieur, permettant aux bactéries de entrer facilement.

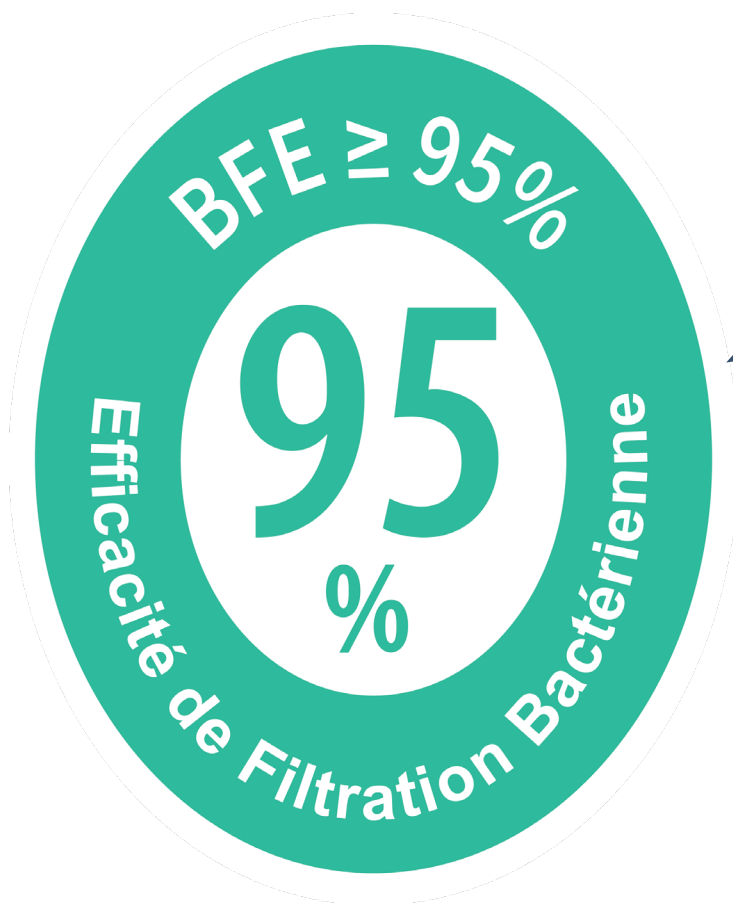


RONTEC

www.rontec.lu



Distribué par:
GT-SAT INTERNATIONAL S.A.R.L.
Luxembourg



Informations sur l'emballage

Emballage: 50 pièce par boîte

50 boîtes par carton

Dimensions du carton: 53 x 45 x 55 cm

Poids brut.: 14.7 kg

Poids net: 7.8 kg